



ALCALDÍA DE MONTERÍA

**PROGRESO
PARA TODOS**

INICIATIVA PARA LA EXPANSIÓN URBANA ORDENADA EN COLOMBIA

Carlos Eduardo Correa Escaf
Alcalde de Montería
Septiembre 2 de 2013



lunes, 2 de septiembre de 13



ALCALDÍA DE MONTERÍA

**PROGRESO
PARA TODOS**

INFORMACION BÁSICA



CLASIFICACIÓN DEL TERRITORIO MUNICIPAL DE MONTERÍA

Categoría	Área (Ha)	Porcentaje (%)
Suelo urbano	4.177,4	1,3
Suelo de expansión	659,4	0,2
Suelo suburbano	3.002,8	0,9
Suelo protegido	62.438,2	19,5
Suelo rural	250.184,2	78,1
TOTAL SUELO MUNICIPAL	320.462,0	100

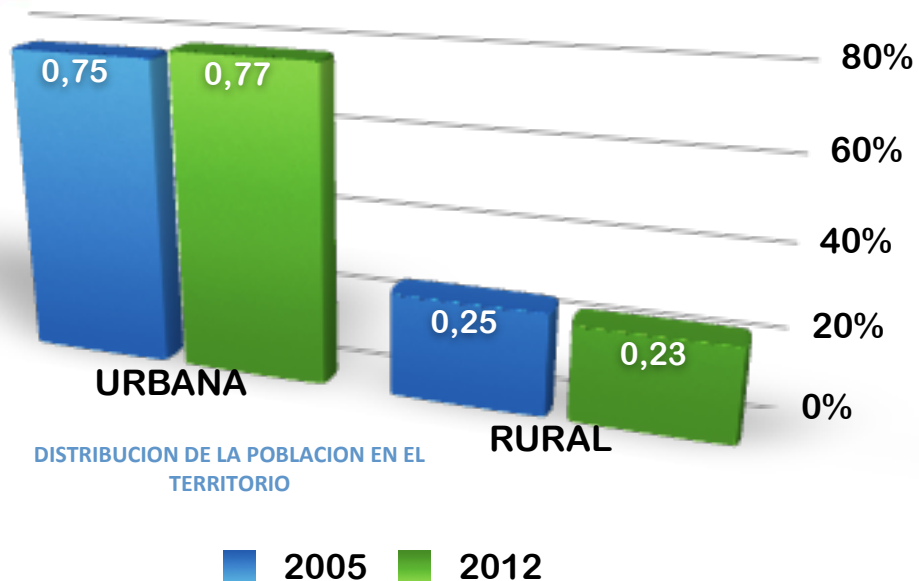


ALCALDÍA DE MONTERÍA

PROGRESO
PARA TODOS



- La topografía de la ciudad es principalmente plana ubicada sobre una llanura aluvial asociada con el Río Sinú que es el elemento geomorfológico más notorio en el ordenamiento del territorio.

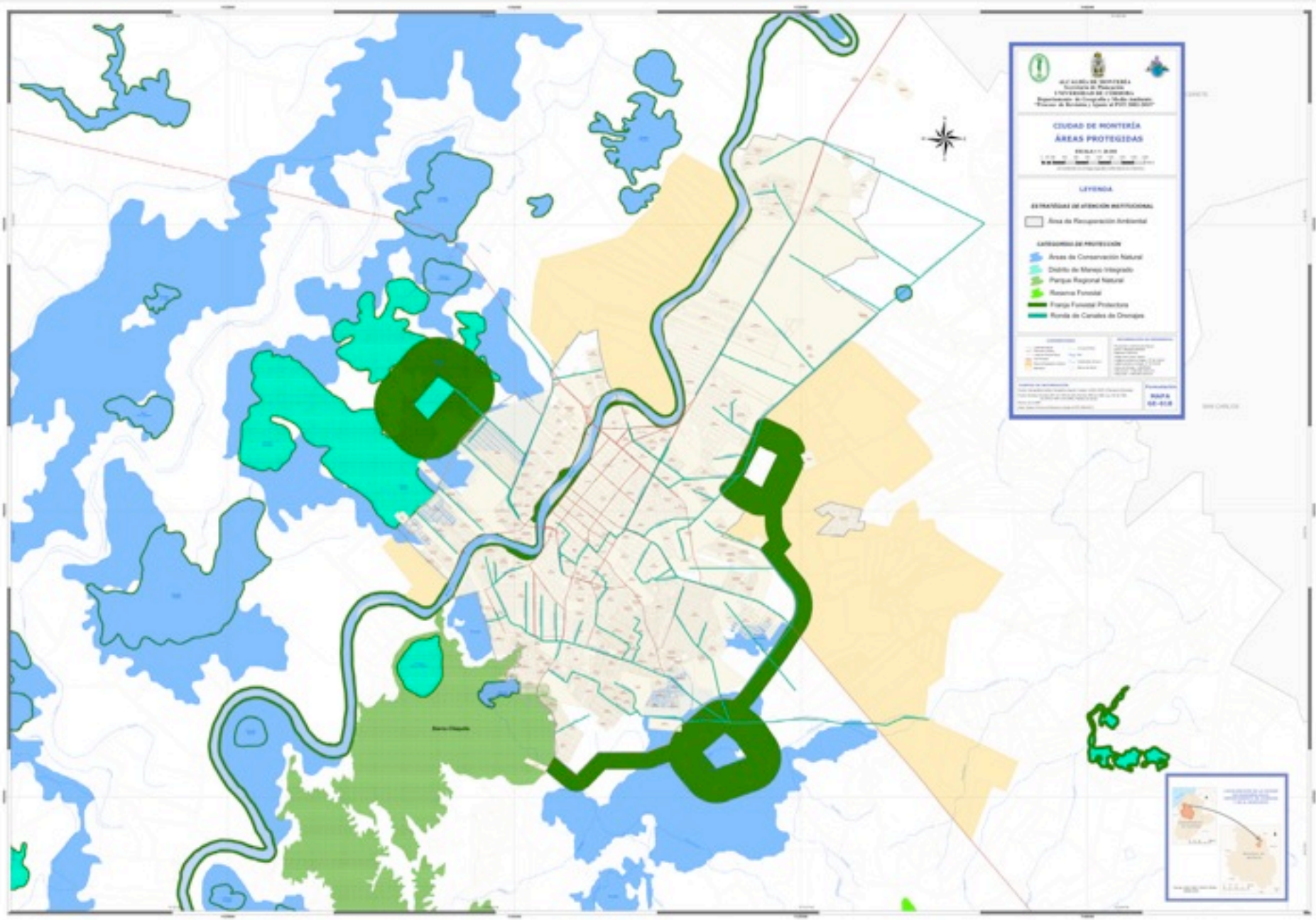


- De acuerdo con el Censo de 2005 realizado por el DANE, la ciudad de Montería en el 2005 contaba con **381.284 habitantes**; 288.192 se encuentran ubicados en la cabecera del municipio y 93.092 en las zonas rurales. Según proyecciones del DANE, para el año 2012 Montería cuenta con **422.175 habitantes**; 324.711 en la cabecera del municipio y 97.464 en las zonas rurales.
- Montería hace parte de las denominadas “ciudades intermedias” de Colombia en las que se ha presentado un rápido crecimiento urbano, principalmente por ser receptora de población desplazada durante los años 90.

51,5% Mujeres - 48,5% Hombres

Ciudad, País	Población Urbana			Área Urbana edificada (en hectáreas)				
	En 2010	En 2040	En 2040 como múltiplo de 2010	Incremento del área per cápita del 1%		Incremento del área per cápita del 2%		
				En 2010	En 2040	En 2040 como múltiplo de 2010	En 2040	En 2040 como múltiplo de 2010
Montería, Colombia	327,122	716,366	2.2	3,598	10,621	3.0	14,274	4.0

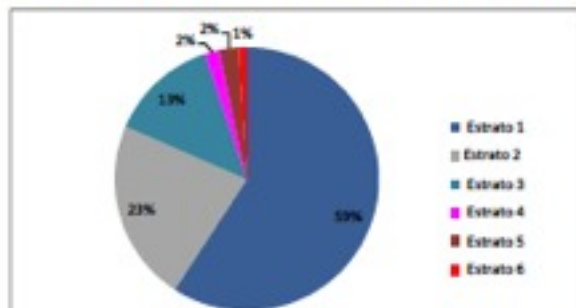




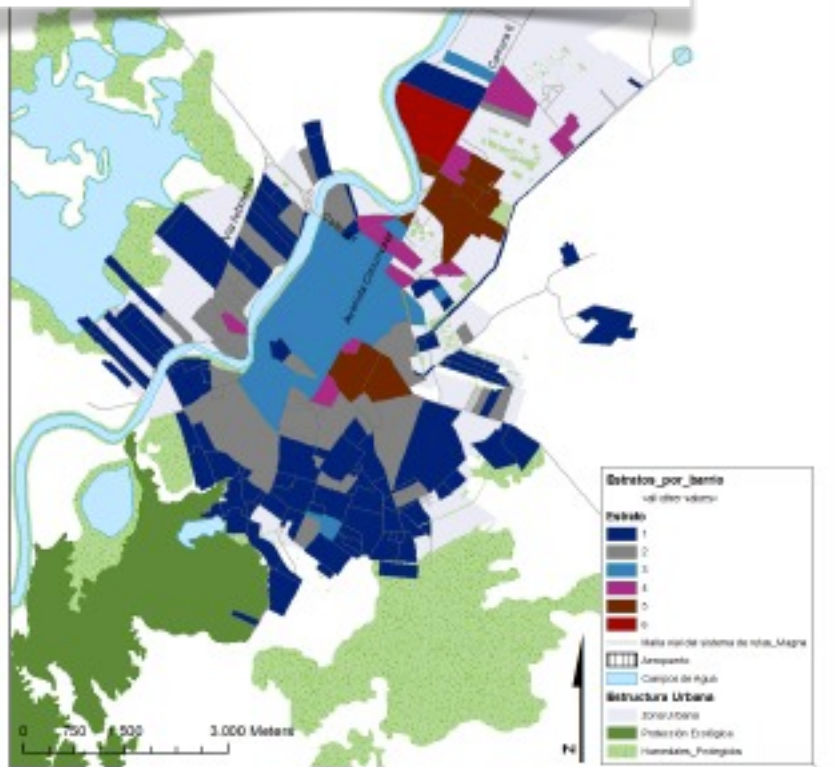


CONTEXTO ECONÓMICO Y SOCIAL

FIGURA 3.1 DISTRIBUCIÓN DE LA POBLACIÓN URBANA POR ESTRATOS (2012)



Fuente: Elaboración Propia sobre información oficial suministrada por la Alcaldía de Montería



El desarrollo económico de la capital se basa en la ganadería y en un comercio muy activo, al punto que es considerada la capital ganadera de Colombia





ALCALDÍA DE MONTERÍA

PROGRESO
PARA TODOS

NEGOCIOS URBES

PEQUEÑAS GIGANTES

Una fiebre de inversión y negocios está contagiando a ciudades como Yopal, Villavicencio, Florencia y Montería. El reto es que el éxito no termine atropellándolas.



Economía: **¿Crecer al 7%?**

Los negocios de Gaviña

Ciudades: pequeñas gigantes

Congreso, los hombres de la reforma tributaria

El petróleo, entorno complicado

Dinero

www.dinero.com | Marzo 30 de 2012 | Nº 294

Son las nuevas niñas bonitas de Colombia. No hay multinacional o empresa local de gran calado y renombre que no esté fijando sus ojos en ellas. Atraen más inversión que algunas capitales de Centroamérica y ya no son vistas como pueblos grandes sino como las ciudades del futuro.

Yopal, Villavicencio, Florencia, y Montería tienen varias cosas en común: son capitales de departamento, están rodeadas de tierras altamente productivas, su PIB crece muy por encima del promedio nacional y su población aumenta.

Algunas de ellas deben su crecimiento al auge petrolero, pero otras, como Florencia y Montería, están aprovechando que el comercio y la industria se están reacomodando y buscando mercados con mayor potencial.

Otra explicación tiene Kristian Rada, coordinador para Suramérica de mejora del ambiente de negocios del Banco Mundial, quien señala que a la hora de atraer inversión, las ciudades intermedias les ganan la partida a las grandes capitales pues estas últimas creaban más los trámites y procedimientos que requieren los empresarios para hacer negocios.

GRAN COMERCIO

Los ejemplos de nuevas ciudades en el radar de la gran inversión se cuentan por

decenas. Más de un ciudadano quedó sorprendido hace unos días cuando la constructora de Pedro Gómez anunció con bombos y platillos un Unicentro en Yopal y otro en Palmira. Sorprende también que ciudades más grandes como Bucaramanga o Barranquilla no hayan entrado primero en el plan de inversiones de esa compañía. La explicación de este viraje empresarial es sencillo: el futuro de Colombia está en las ciudades intermedias.

“En los últimos 10 años, la población de Yopal se duplicó, al pasar de 70.000 a 140.000 personas. Un estudio nuestro concluyó que con las proyecciones en regalías y el desarrollo agroindustrial, que se sustenta en cultivos de caucho, acacia maderable y palma, Yopal volverá a duplicar su población a 2021, es decir, que



ALCALDÍA DE MONTERÍA

PROGRESO
PARA TODOS

MONTERÍA AMABLE

SISTEMA ESTRATÉGICO DE TRANSPORTE PÚBLICO





ALCALDÍA DE MONTERÍA

**PROGRESO
PARA TODOS**

Plan Maestro
de Cambio Climático

Montería

Ciudad Verde 2019



15 Retos 26 Acciones

n°	RETO	ACCIONES	TIPO
1	Fortalecer la gestión integral de los residuos	Promover la separación en la fuente y aprovechamiento de los residuos sólidos urbanos Promover la adopción de marcos regulatorios - Compromiso Ambiental	Mitigación Sensibilización
2	Saneamiento básico y agua potable para todos	Aumento de la cobertura de alcantarillado sanitario urbano y agua potable rural	Mitigación
3	Promover la construcción sostenible	Revisión de la normativa urbana adaptándola a criterios de sostenibilidad	Mitigación Adaptación
4	Promover la responsabilidad ambiental en las empresas públicas y privadas	Promover la Producción y el Consumo Sostenible en el sector empresarial	Mitigación Sensibilización
5	Desarrollo agropecuario sostenible	Implementación de sistemas SilvoPastoriles Tratamiento y valorización del estiércol Rehabilitación de suelos degradados y difusión de tecnologías para el manejo de pasturas Capacitación en prácticas agropecuarias sostenibles	Mitigación Mitigación Mitigación Mitigación Sensibilización

n°	RETO	ACCIONES	TIPO
8	Alcantarillado pluvial para la ciudad	Plan Maestro de Alcantarillado Pluvial	Adaptación
9	Anticipar y adaptarse a las consecuencias del cambio climático	Plan Municipal para la Gestión del Riesgo	Adaptación
10	Proteger a las poblaciones asentadas en zonas vulnerables	Reubicación de la población instalada en zonas de alto riesgo	Adaptación
11	Fortalecer la cultura ambiental ciudadana	Educación y comunicación Eco-Barrios	Sensibilización Sensibilización
12	Promover la conservación de los ecosistemas		
13	Aumento de las zonas verdes		
14	Finalización del proyecto Ronda del Siná		
15	Compensación de emisiones de gases de efecto invernadero		





ALCALDÍA DE MONTERÍA

**PROGRESO
PARA TODOS**



CIUDADES SOSTENIBLES Y COMPETITIVAS





ALCALDÍA DE MONTERÍA

**PROGRESO
PARA TODOS**



**Ambiental y
Cambio Climático**



Urbana



Económico y Social



Fiscal y Gobernanza



Barranquilla



Bucaramanga



Pereira



Manizales



Montería



Pasto



ALCALDÍA DE MONTERÍA
**PROGRESO
PARA TODOS**



PLAN DE ORDENAMIENTO TERRITORIAL 2002 - 2015





ALCALDÍA DE MONTERÍA

PROGRESO
PARA TODOS

VIVIENDA

- PROYECTO URBANIZACIÓN EL RECUERDO: **3.000 Viviendas** - Constructora Cemex.
- PROYECTO URBANIZACION LA GLORIA: **1.600 viviendas** – Constructora Bolívar.
- PROYECTO URBANIZACION FINZENU: **324 viviendas** – Constructora Confuturo.

4.924 VIVIENDAS





ALCALDÍA DE MONTERÍA

**PROGRESO
PARA TODOS**





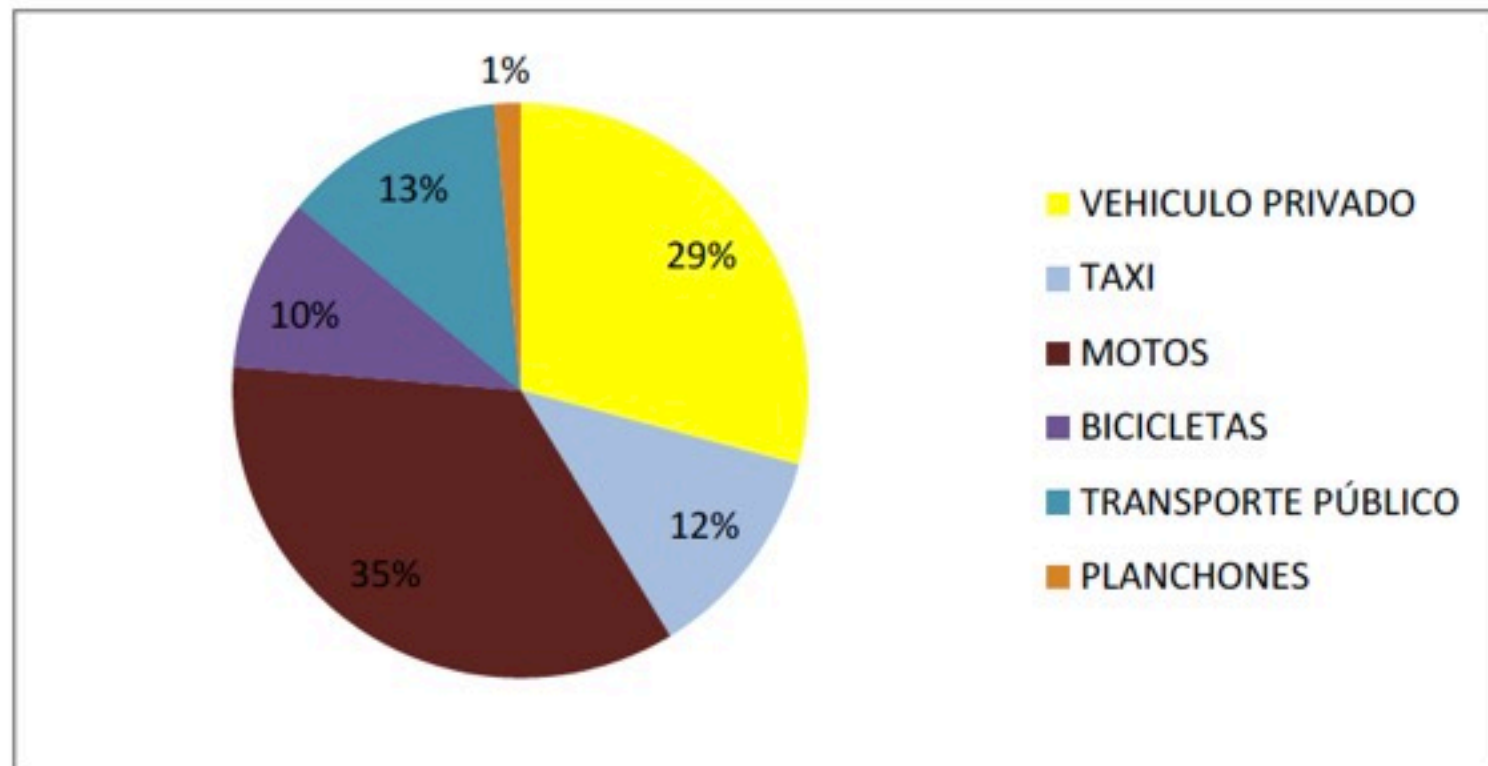
ALCALDÍA DE MONTERÍA
**PROGRESO
PARA TODOS**



SEGURIDAD CIUDADANA



DISTRIBUCIÓN DE LOS VIAJES



Fuente: Elaboración Propia



ALCALDÍA DE MONTERÍA

**PROGRESO
PARA TODOS**



RIO
PARQUE COMERCIAL

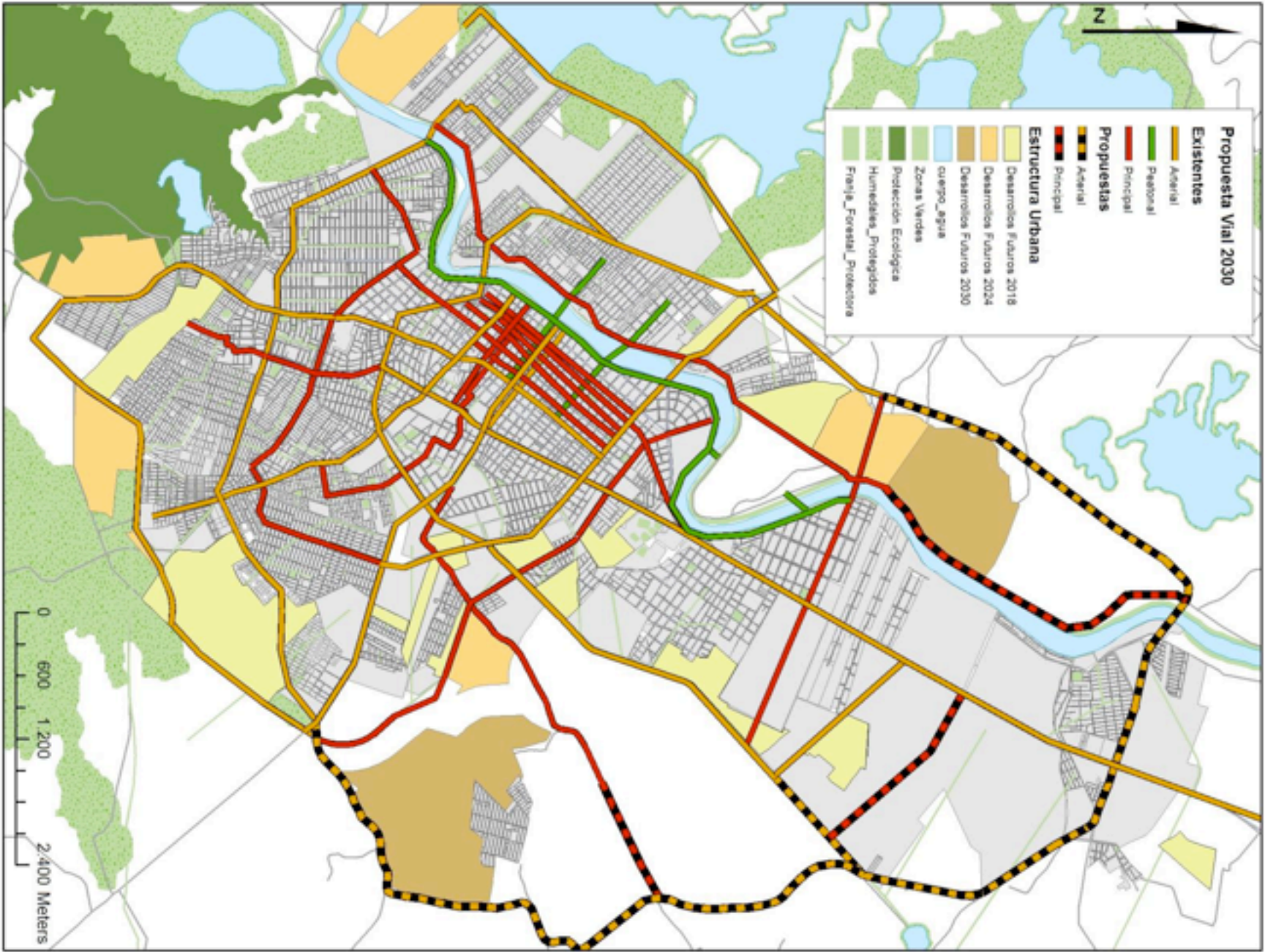
Próximamente tus tiendas favoritas,
...Comienza una nueva historia

Exclusivos locales comerciales, salas de convenciones y oficinas a 3 minutos del norte y 5 del centro de Montería

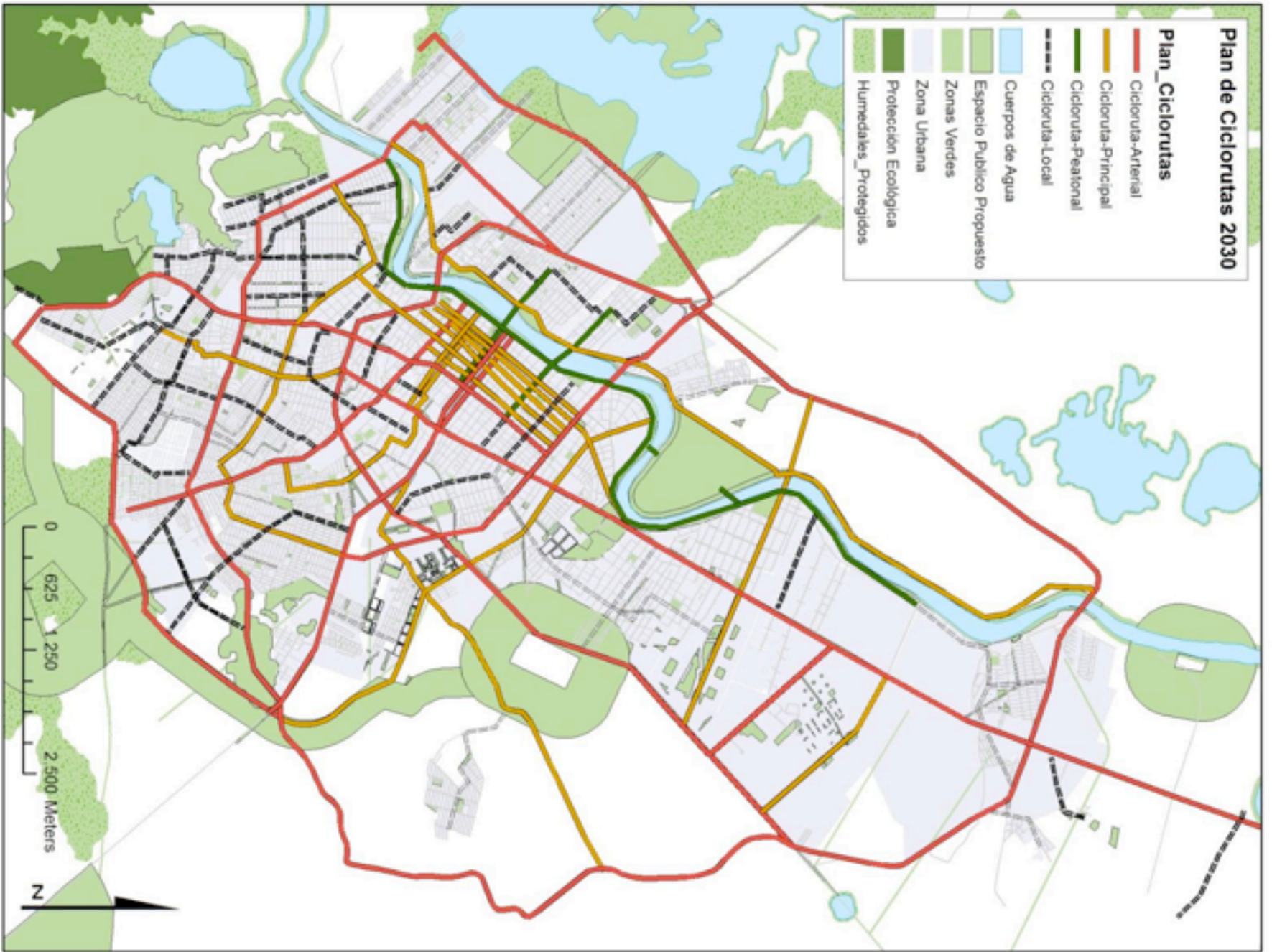


NUEVAS TENDENCIAS DE CRECIMIENTOS

- DESARROLLOS INMOBILIARIOS EN ALTURA
- NUEVAS CENTRALIDADES











ALCALDÍA DE MONTERÍA
**PROGRESO
PARA TODOS**

GRACIAS !!!



@CarlosECorreaE
@Monterialcaldia

